

# APPEL à CANDIDATURES

Production maraîchère

SEES (61)



Boisville

1600 m<sup>2</sup> sous serre

3,2ha plein champ irrigué

Tracteur et outils attelés

Chambre froide et station de lavage



3,5ha de SAU

Certification AB

- ➔ **Expérimentez et viabilisez** votre projet sur un site professionnel entièrement équipé
- ➔ **Développez** vos compétences technico-économiques
- ➔ **Construisez** votre projet d'installation

avec le soutien de:

## CONTEXTE

Pour dynamiser l'installation de maraîchers sur son territoire et contribuer au développement des circuits courts alimentaires, la Communauté de Communes des Sources de l'Orne a initié la création de l'espace-test agricole de Boisville. L'espace-test fonctionne comme un tremplin pour des porteurs de projet qui bénéficient d'une mise à disposition de terres, de matériel et d'un accompagnement de professionnels.

Il offre un cadre idéal pour développer un projet d'entreprise en production végétale. Conçu pour accueillir plusieurs porteurs de projet, il met à disposition de grandes surfaces et un matériel performant permettant d'atteindre une forte capacité de production, en quantité comme en qualité. Il constitue un environnement adapté pour mettre à l'épreuve un projet agricole réaliste et mesurer sa viabilité économique.

## CONDITIONS ET PERSPECTIVES

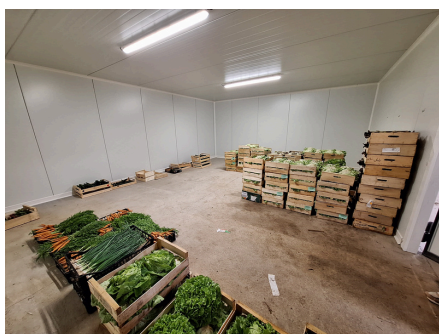
Votre proposition devra reposer sur un projet d'entreprise en cohérence avec les terres, les équipements et les conditions de mise à disposition. Une participation financière sera demandée sous forme de loyer. Son montant dépendra de la surface utilisée, des équipements mobilisés et de la nature de l'activité.

### Foncier disponible:

- > Une surface de 3,2ha de plein champ irriguée
- > Une serre multi-chapelle d'une surface de 1600m<sup>2</sup>
- > Les surfaces sont irriguées par aspersion et goutte à goutte. Système d'irrigation relié à la nappe phréatique.

### Matériel mis à disposition et en commun :

- > Un parc matériel polyvalent: tracteur avec multi-benne, broyeur, rotovator, épandeur, glider de chez Terrateck, motofaucheuse, gerbeur électrique, débroussailleuse, compresseur, cuve GNR, karsher, balance.
- > Des bâtiments : hangar de rangement de 700m<sup>2</sup> avec 1 espace de chambre froide de 40m<sup>2</sup> et 2 espaces de stockage isolés de 30m<sup>2</sup>, une station de lavage en intérieur neuve, un mobil-home comprenant une cuisine, une salle de bain et des toilettes
- > Du matériel divers: arceaux, filets, toiles tissées, palox, etc.



avec le soutien de:





## PROFIL

- ✓ Disposer d'expérience dans le domaine agricole et/ou une formation agricole (type BPREA)
- ✓ Appétence pour l'utilisation de matériel agricole et pour la coopération.

## STATUT

- ✓ Test d'activité en Contrat CAPE (Contrat d'Appui au Projet d'Entreprise).
- ✓ Hébergement juridique, social, comptable et fiscal par Rhizome.
- ✓ Conservation de votre statut pendant la durée du test d'activité (allocations retour à l'emploi ou autre)

Le test d'activité est proposé pour une durée d'un an, renouvelable deux fois, soit une durée maximale de trois ans, permettant au porteur de projet de développer son activité et d'en évaluer la viabilité.

## ACCOMPAGNEMENT PERSONALISE

Vous serez accompagné.e tout au long du test d'activité par Rhizome et la Communauté de Commune des Sources de l'Orne:

- ✓ Rendez-vous individuels et collectifs, outils de gestion entrepreneuriale, ressources techniques, réseau de coopération.
- ✓ Accompagnement dans l'évolution du projet

Rhizome propose le cadre juridique avec les différentes parties prenantes. Il coordonne le partenariat et accompagne l'évolution du projet

## INFORMATIONS & CANDIDATURE

[Vous avez un projet agricole et souhaitez le tester dans un cadre sécurisé?](#)  
[Contactez nous pour recevoir le dossier de candidature](#)

**Jordan Huret** - CDC des Sources de l'Orne - [jordan.huret@cc-sourcesdelorne.fr](mailto:jordan.huret@cc-sourcesdelorne.fr) - 07 85 87 74 03  
**Gwendoline Lucas** - Rhizome - [gwendoline.lucas@cae-rhizome.com](mailto:gwendoline.lucas@cae-rhizome.com) - 06 38 80 69 29

avec le soutien de:

